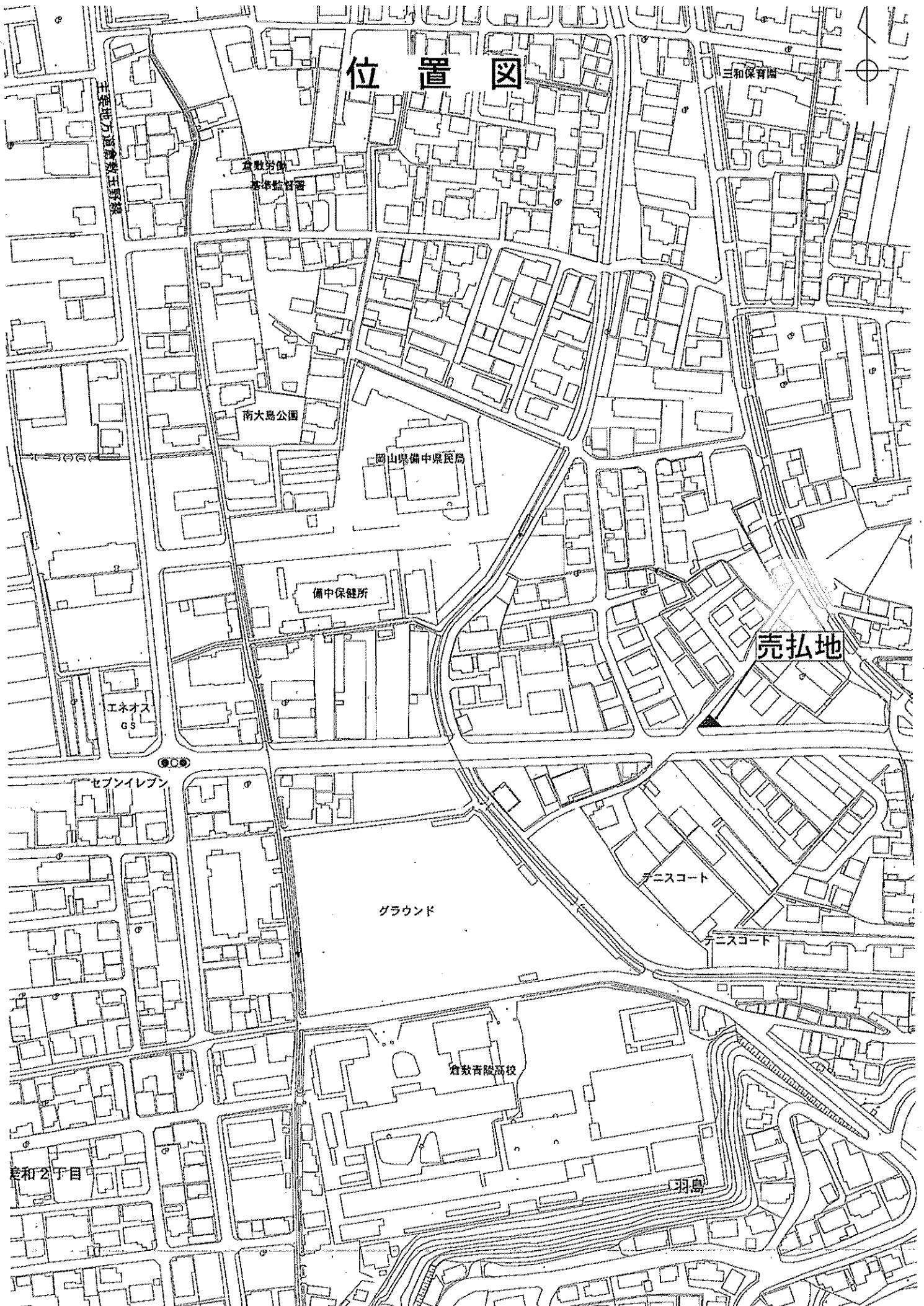


物件説明書

物件 26-1-1

所在地	倉敷市大島字浜崎 358番11		
登記地目	雑種地	現況	雑種地
登記面積	47㎡	実測面積	47.61㎡
最低価格	1,894,000円		
接面道路の幅員及び構造	南側幅員約1.8m舗装市道に約1.3m等高接面、北西側幅員約4m舗装市道に約1.0m等高接面する三角形の平坦な角地		
都市計画法 建築基準法 上の主な制限	都市計画区域	市街化区域	
	用途区域	第1種低層住居地域	
	日影規制	有	
	建ぺい率	50%	
	容積率	100%	
供給処理施設の状況	電気	可	中国電力(株)倉敷営業所
	上水道	可	倉敷市水道局給水課
	公共下水	可	倉敷市下水普及課
	都市ガス	可	岡山ガス
交通機関	JR山陽本線	最寄駅	倉敷駅
公共機関等	市役所	倉敷市役所	
	小学校	市立万寿東小学校	
	中学校	市立東中学校	
	銀行	玉島信用金庫鶴形支店	
	郵便局	倉敷郵便局	
参考事項	① 地質調査は実施していない。 ② 土壌汚染調査は実施していない。		

# 位置図



三和保育園

倉敷労働  
基準監督署

南大島公園

岡山県備中県民局

備中保健所

エネオス  
GS

セブンイレブン

グラウンド

テニスコート

テニスコート

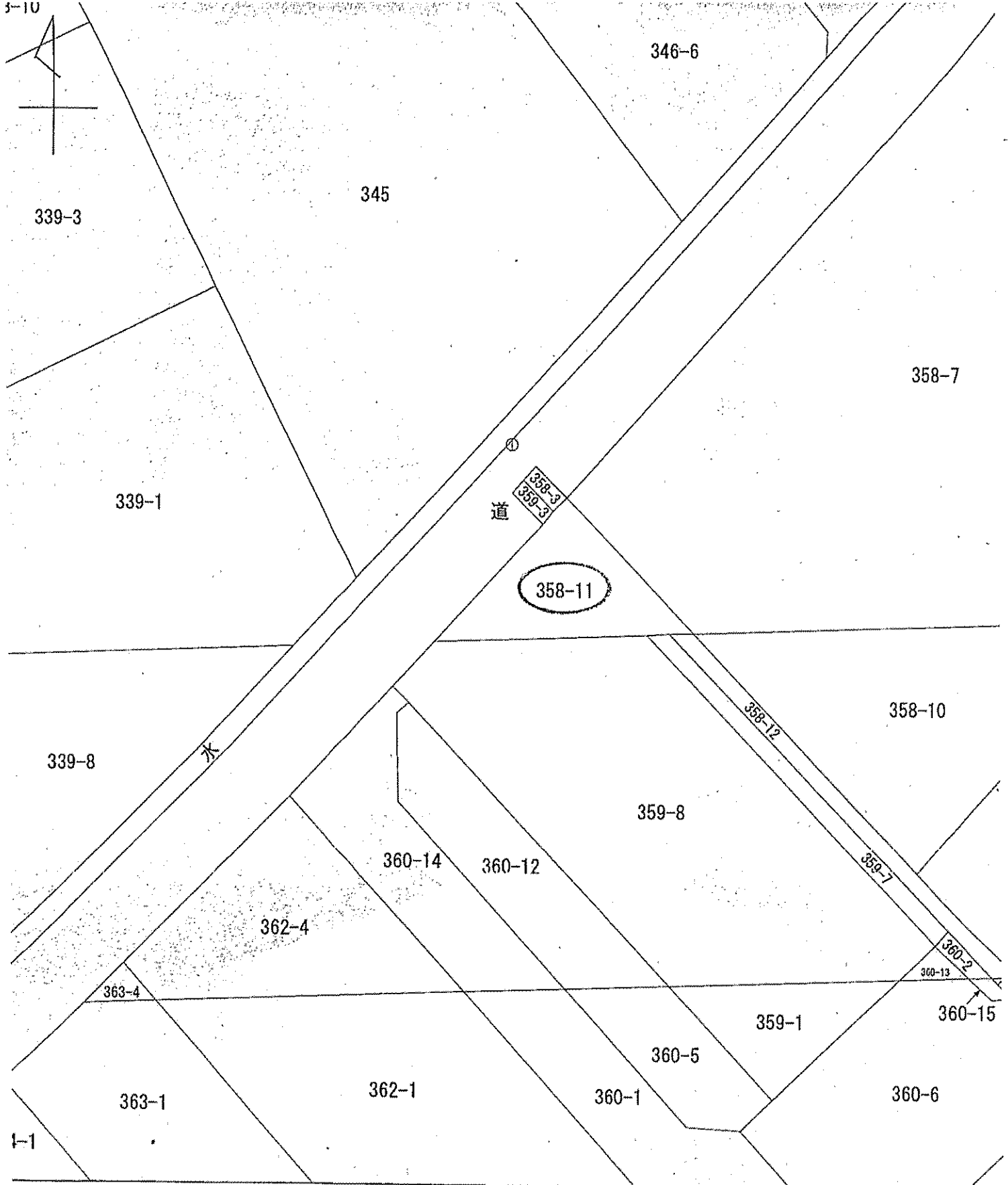
倉敷青陵高校

美和2丁目

羽島

売払地

5-10



205 (座標値種別：図上測定)

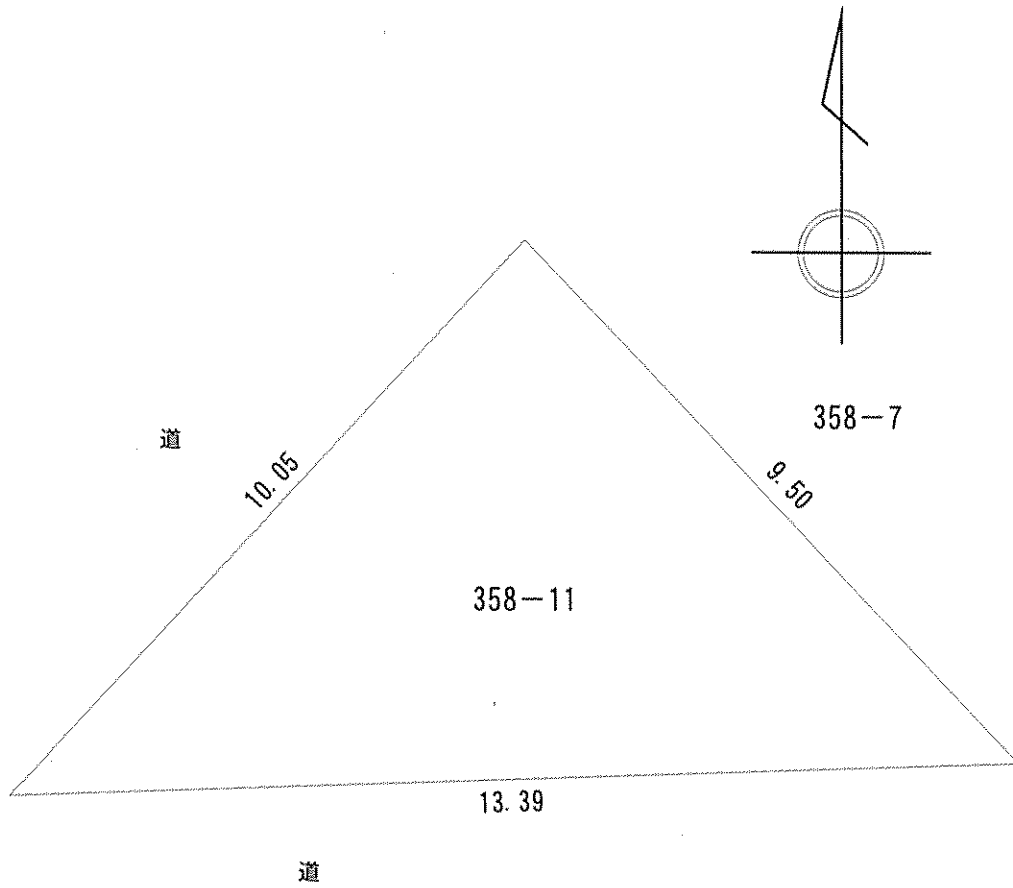
地番区域見出

在 倉敷市大島字浜崎

地番 358番11

# 地積測量図

地番	358-11
土地の所在	倉敷市 大島字浜崎



申請人	倉敷市長 伊東香織	縮尺	1/100
-----	-----------	----	-------

# ① 現況写真



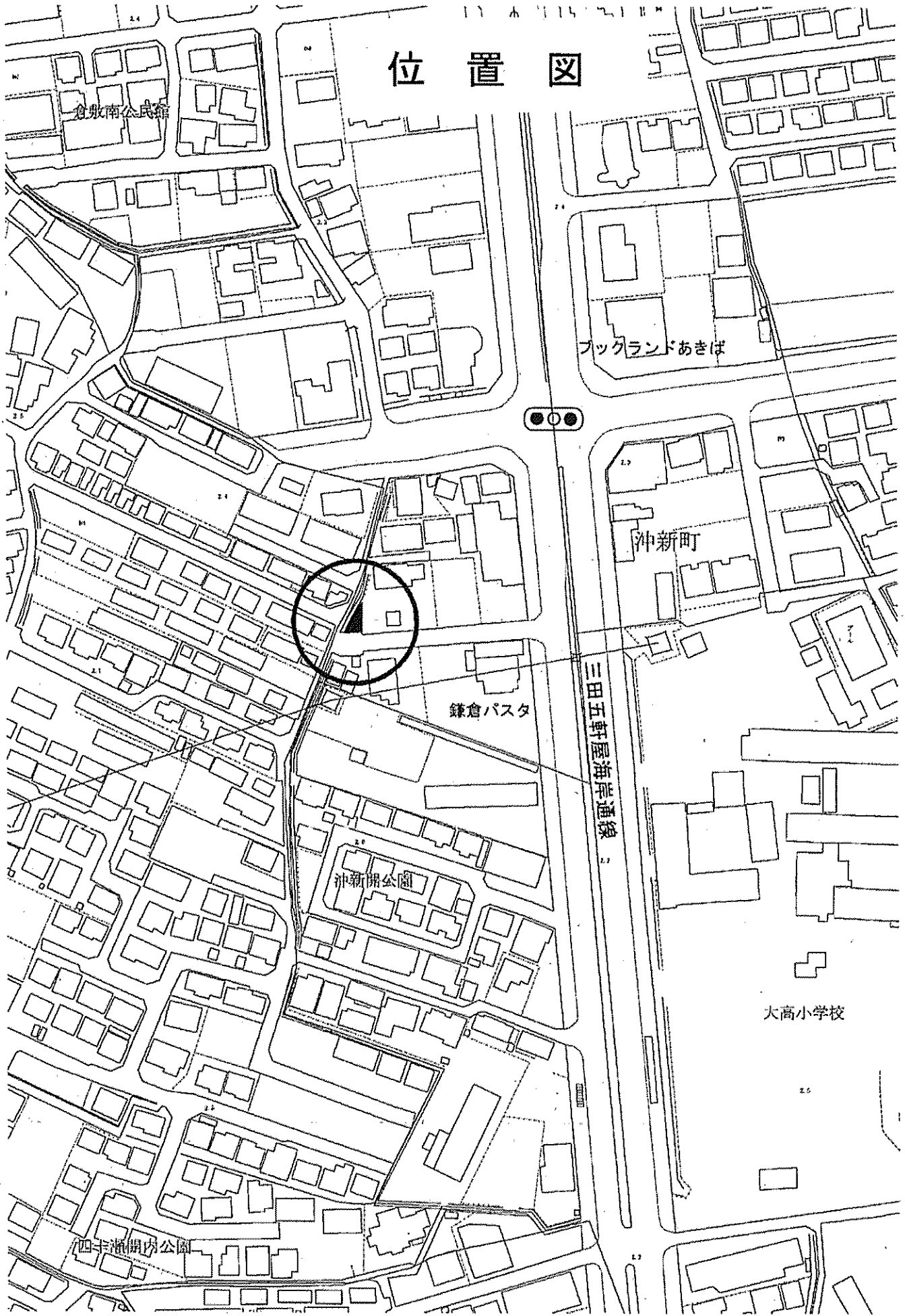
物件説明書

物件 26-3-1

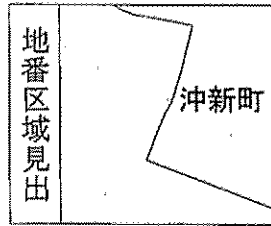
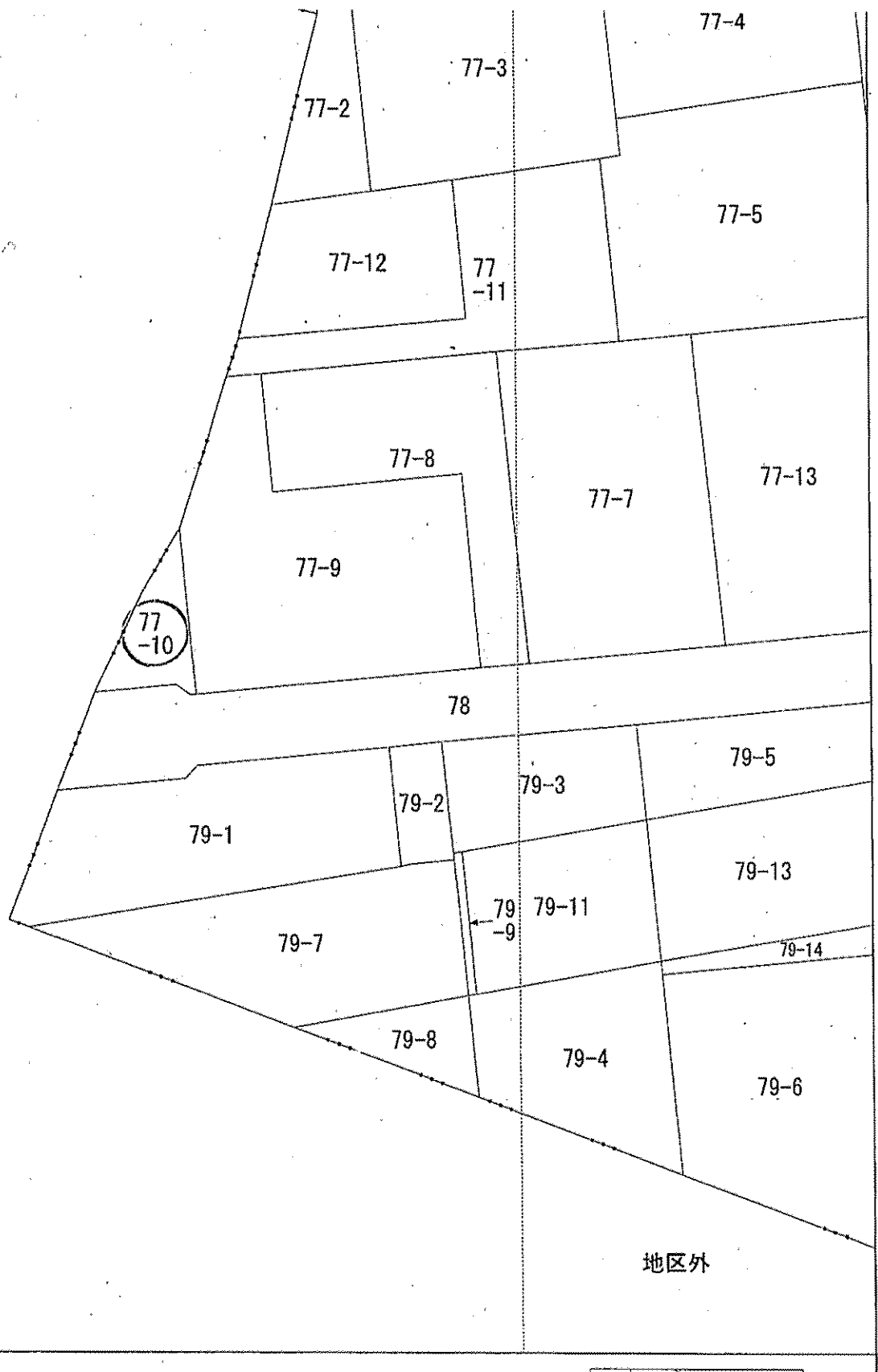
倉敷市

所在地	沖新町77番10		
登記地目	宅地	現況	宅地
敷地面積	60.70㎡	実測面積	60.70㎡
最低価格	2,990,000円		
接面道路の幅員及び構造	南側で平均幅員約6.3m, 北西側で幅員約3.6mの舗装市道に概ね等高接面するほぼ三角形の土地。北西側接面道路との間に幅約1mの水路あり。		
都市計画法 建築基準法 上の主な制限	都市計画区域	市街化区域	
	用途区域	第1種住居地域	
	日影規制	有	
	建ぺい率	60%	
	容積率	200%	
供給処理施設の状況	電気	可	中国電力(株)倉敷営業所
	上水道	可	倉敷市水道営業課
	公共下水	可	倉敷市下水普及課
	都市ガス	可	岡山ガス
交通機関	JR山陽本線	最寄駅	倉敷駅
公共機関等	市役所	倉敷市役所	
	小学校	市立大高小学校	
	中学校	市立南中学校	
	銀行	中国銀行倉敷支店	
	郵便局	大高郵便局	
参考事項	① 昭和53年土地区画整理事業換地処分地 ② 地質調査は実施していない。 ③ 土壌汚染調査は実施していない。		

# 位置図



地区外



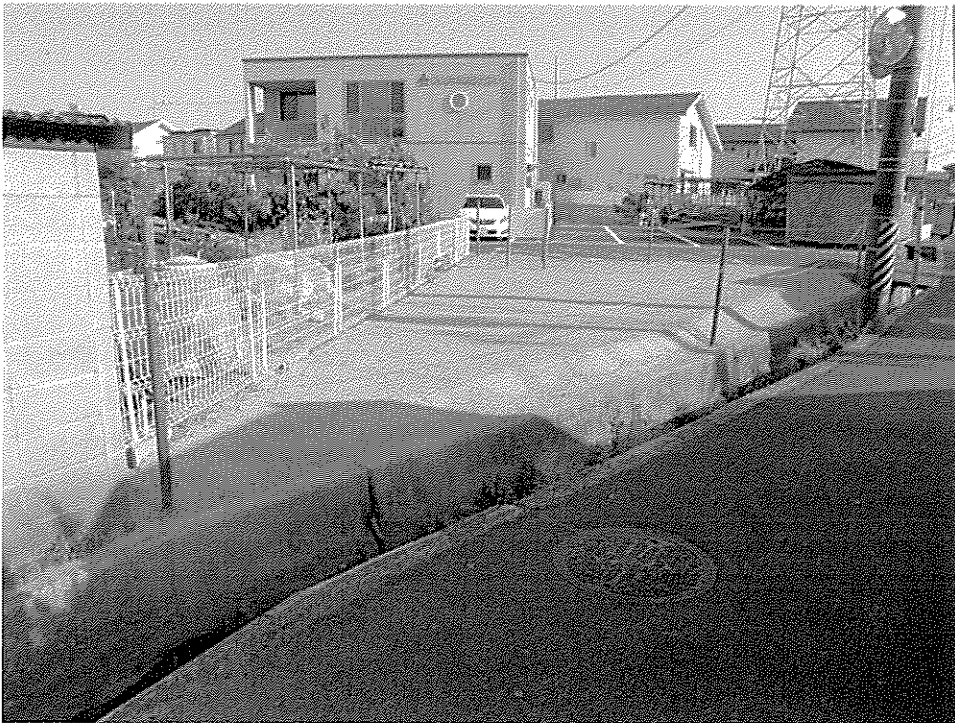
地番	77番10
----	-------

座標系 番号	V	分類	地図(法第14条第1項)	種類	土地区画整理所在図
-----------	---	----	--------------	----	-----------





沖新町 77 番 10 現地写真



物件説明書

物件 26-5-1

倉敷市

所在地	西田字中川ノ北113番8 (旧倉敷消防署東出張所)		
登記地目	宅地	現況	宅地
敷地面積	455.73㎡	建物延床面積	348.09㎡
最低価格	12,000,000円		
接面道路の幅員及び構造	北西側で幅員約3.2mの舗装国道に約2.5m低く接道し、南西側で幅員約2.7mの舗装市道に概ね等高接面する。敷地内に高低差はない。		
都市計画法 建築基準法 上の主な制限	都市計画区域	市街化調整区域	
	用途区域	—	
	日影規制	無	
	建ぺい率	60%	
	容積率	200%	
供給処理施設の状況	電気	可	中国電力(株)倉敷営業所
	上水道	可	倉敷市水道営業課
	公共下水	区域外	
	都市ガス	区域外	
交通機関	JR山陽本線	最寄駅	倉敷駅
公共機関等	市役所	倉敷市役所	
	小学校	市立豊洲小学校	
	中学校	市立東陽中学校	
	銀行	中国銀行早島支店	
	郵便局	倉敷亀山郵便局	
参考事項	<p>① 本体：昭和49年建築。鉄骨鉄筋コンクリート造3階建326.34㎡ 倉庫：昭和53年建築。コンクリートブロック造7.41㎡ 消毒室：平成10年建築。鉄筋コンクリート造14.34㎡</p> <p>② 平成15年度末用途廃止</p> <p>③ 地質調査は実施していない。</p> <p>④ 土壌汚染調査は実施していない。</p>		

## 旧倉敷消防署東出張所に伴う特記事項

項目	内容
概要	本物件は敷地内に3つの建物が配置されています。建物の価値については一切評価しておりません。 最低価格＝更地－建物解体費という考え方で算出しています。 従って、付属する設備についても現状のままでは運転不可と考えておりますが、以下の各項目について参考意見を付しておきます。
建物内の備品等	建物内には使用していた備品等が一部残っていますが、これらについては落札者が不要であれば落札者の責任で処分してください。
給排水設備	現況は不明です。
空調設備	現状のままでの使用は不可能と思われるます。
電気設備	PCBの使用について確認が必要です。
照明設備	通電状態でないので不明です。
防水	防水層に膨れ等の劣化がありますが、階下への漏水は見受けられません。
外壁	クラック等の劣化が見受けられます。
耐震補強	耐震診断はしていませんが、昭和47年建築の建物のため、耐震補強が必要と思われるます。
その他	

- 注) 1. 本施設の利用に当たっては専門家による点検等を行なってください。
2. 本施設の落札者には設計図書等はお渡しいたしますが、保存すべきすべての図面等は揃っていません。  
予めご了承ください。
3. 本施設内の植栽や工作物等は現状有姿のまま引渡します。
4. 入札に際して本施設に関する質問等がある場合は、必ず入札前に財産活用課(426-3161)へお問合せ  
ください。

物件 1

# 位置図

倉敷消防署  
東出張所

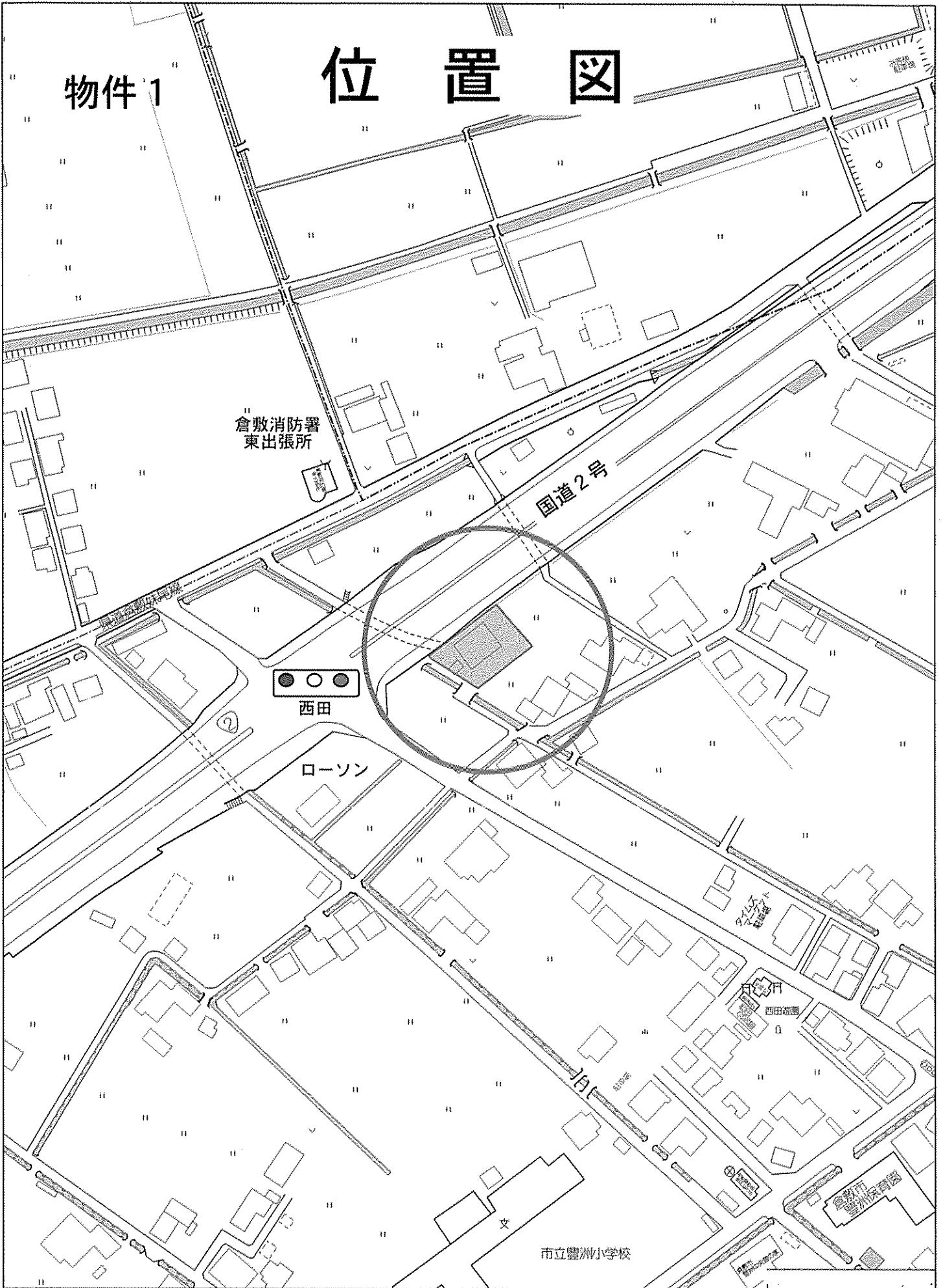
国道2号

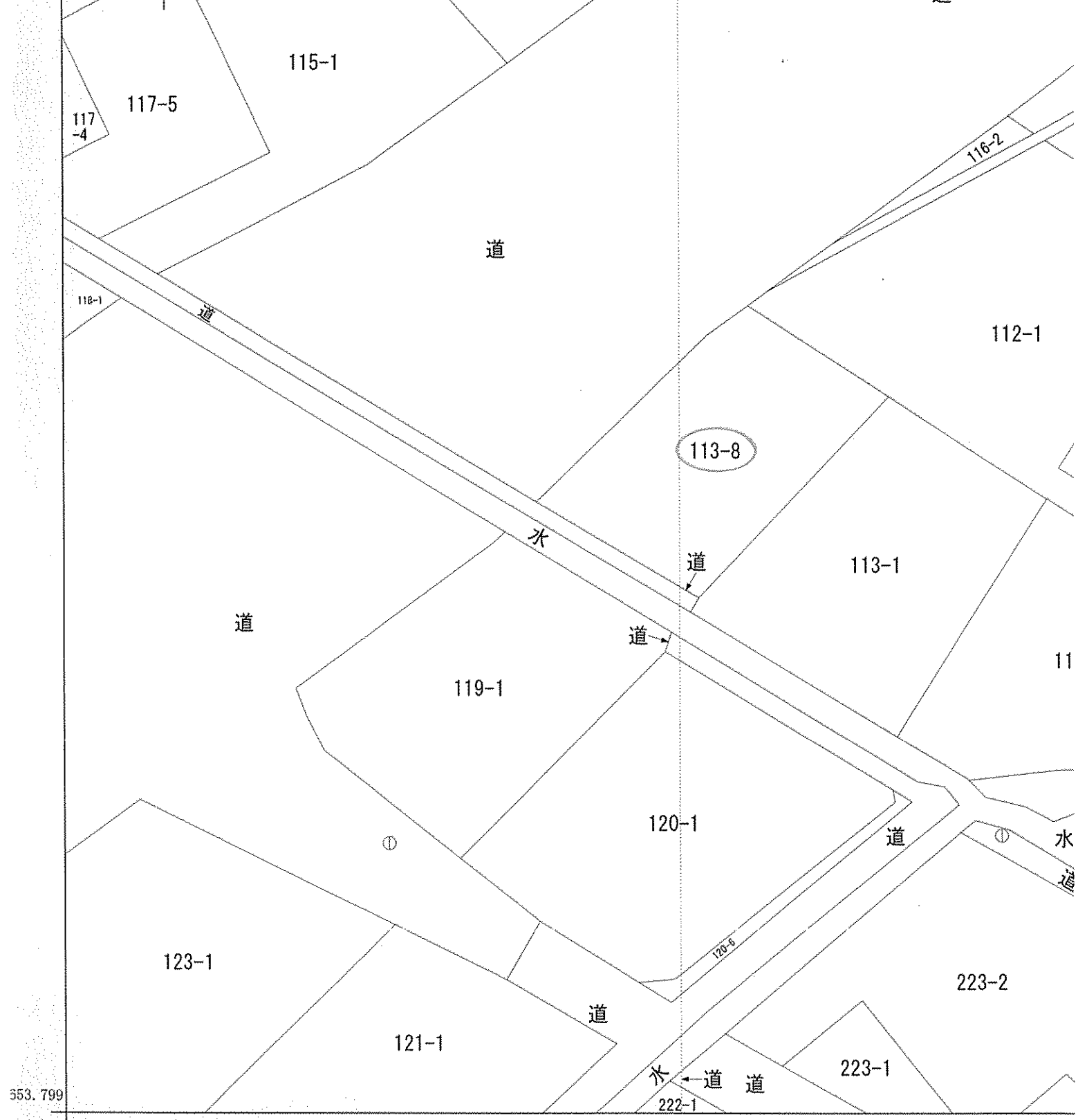


西田

ローソン

市立豊洲小学校





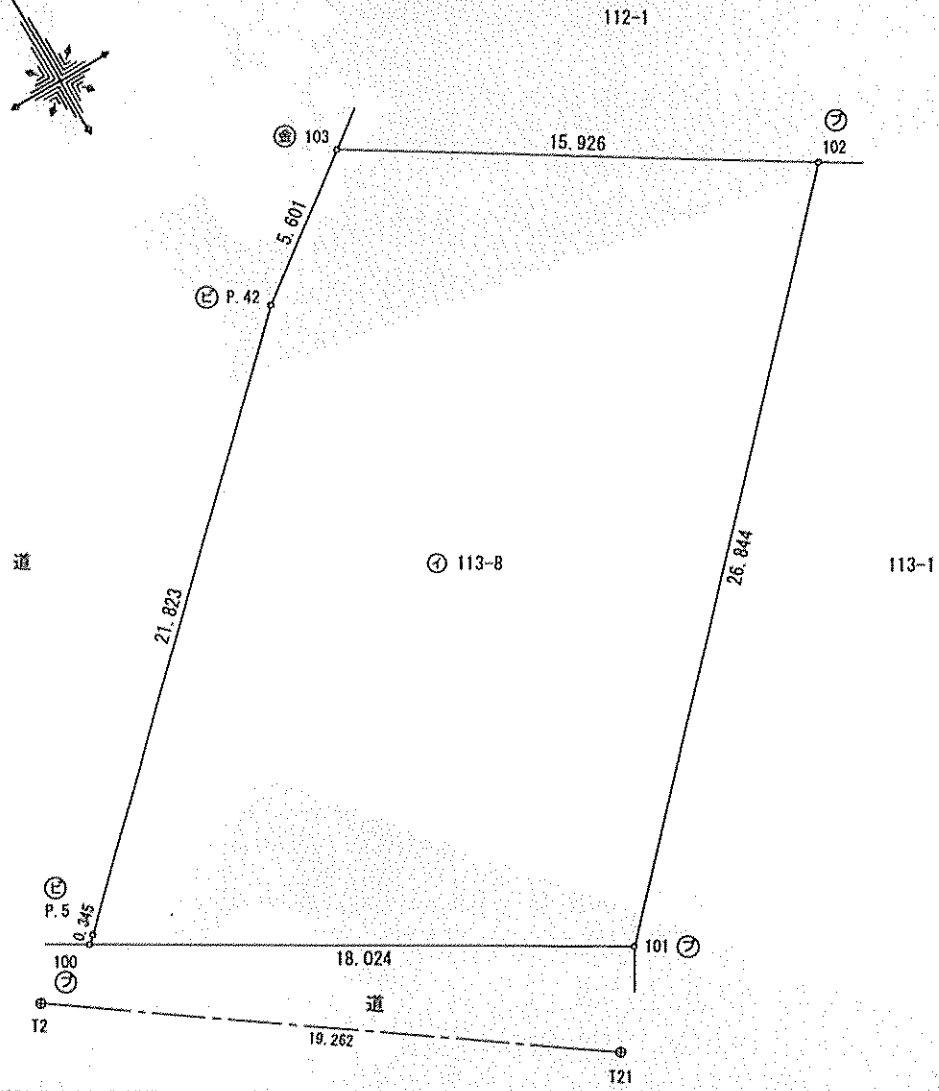
353.799  
-48306.258 (座標値種別：図上測定)

請求部分	所在	倉敷市西田字中川ノ北				地番	113番8	
出縮力尺	1/500	精度区分	甲三	座標系番号又は記号	V	分類	地図(法第14条第1項)	種類
作成					備付	昭和45年10月9日		補記

地積測量図  
土地所在図

地番	113番8
----	-------

土地の所在	倉敷市西田字中川ノ北
-------	------------



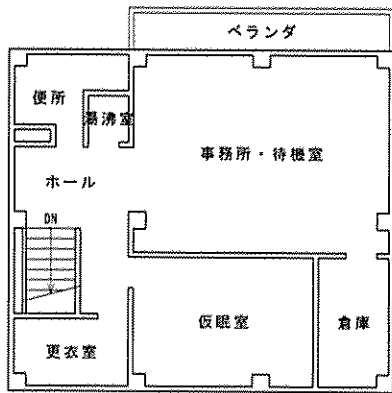
㊦	プラ杭
㊧	鋳
㊨	金属プレート
㊩	コン柱
㊪	木杭
㊫	ベンキ

世界測地系  
平面直角座標系 V系  
平成26年11月3日測量

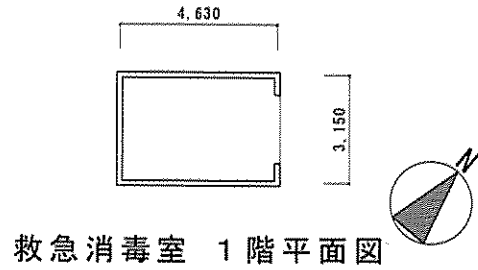
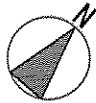
申請人	倉敷市長 伊東香織	縮尺	1/250
-----	-----------	----	-------

紙  
反  
格

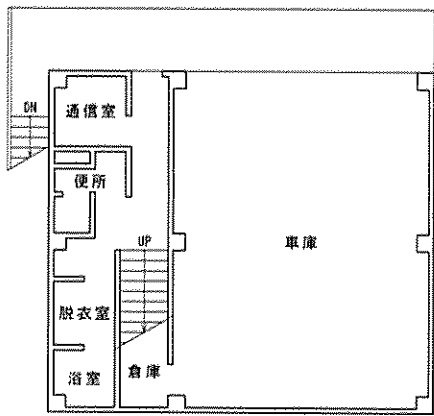
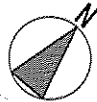
日作成)



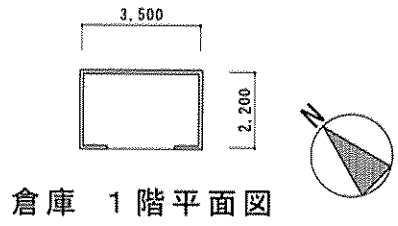
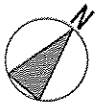
本体 3階平面図



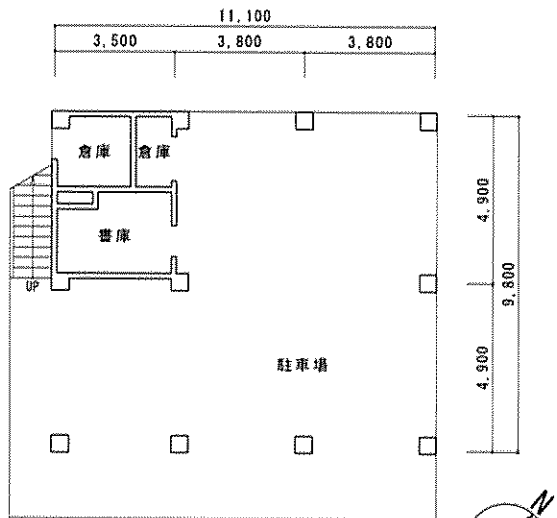
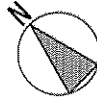
救急消毒室 1階平面図



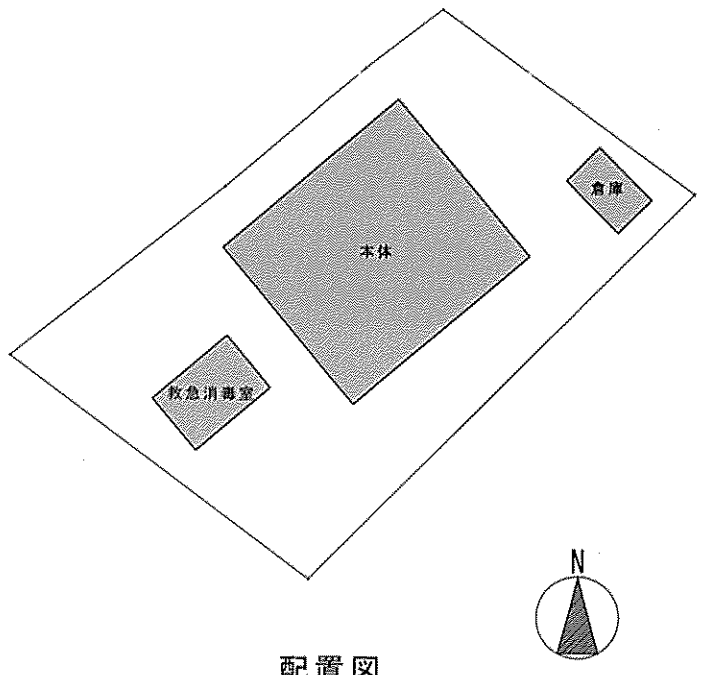
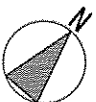
本体 2階平面図



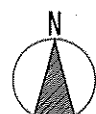
倉庫 1階平面図



本体 1階平面図

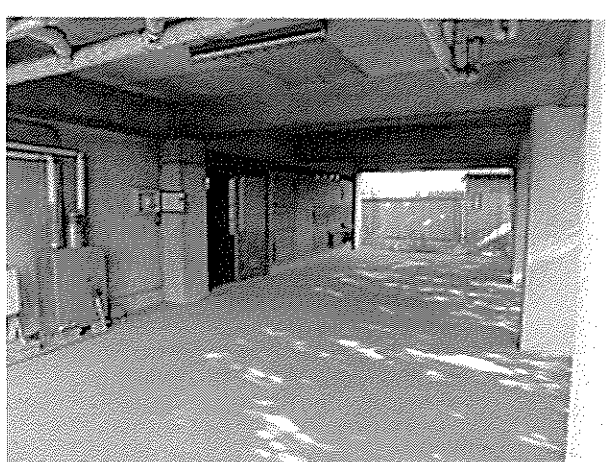


配置図





物件1 西田（建物付）現地写真



物件説明書

物件 26-5-2

倉敷市

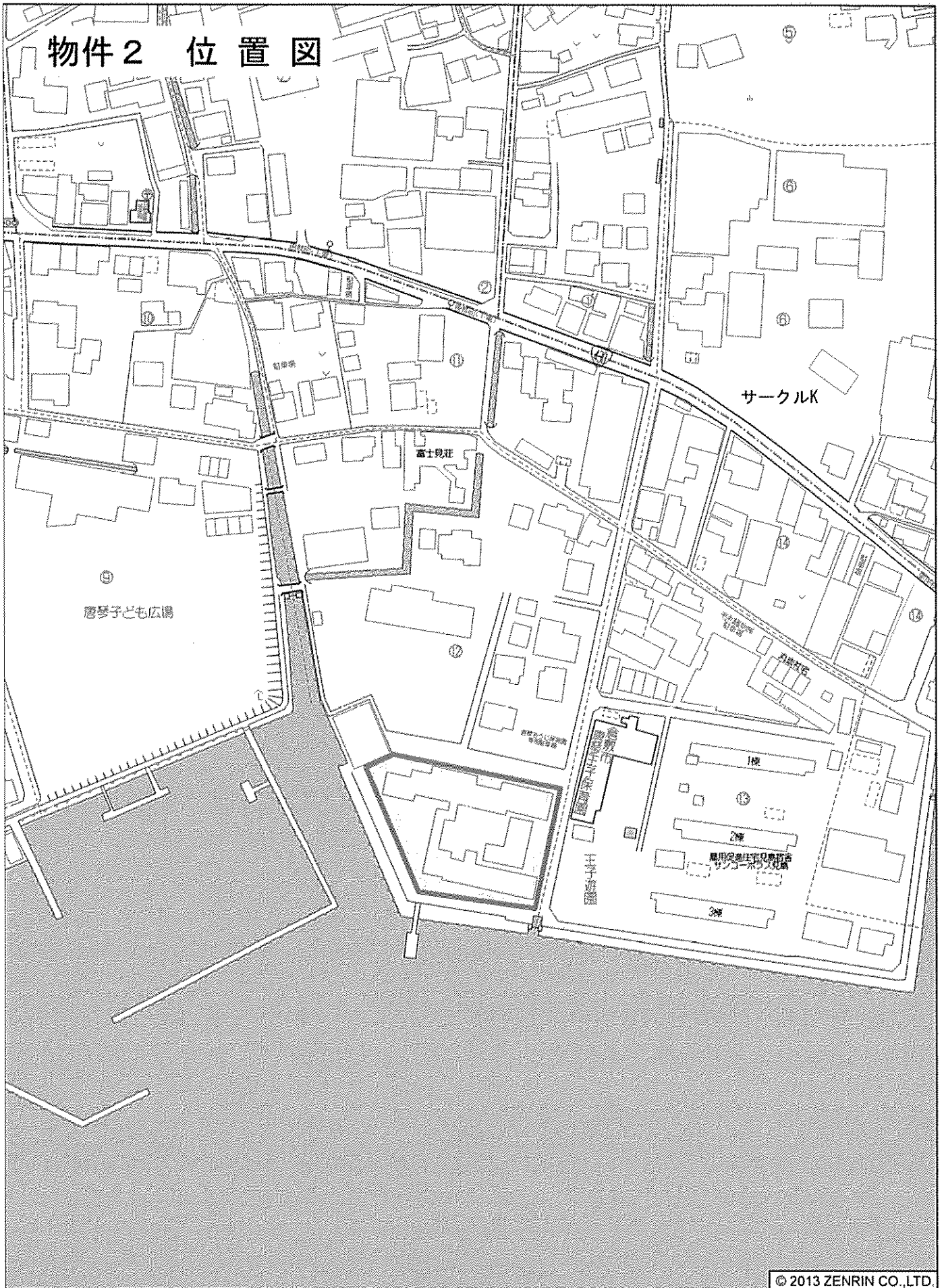
所在地	児島唐琴四丁目839番10 (旧軽費老人ホーム唐琴荘)		
登記地目	宅地	現況	宅地
敷地面積	3,430.29㎡	建物延床面積	2,003.90㎡
最低価格	19,700,000円		
接面道路の幅員及び構造	東側で幅員約4.5m, 北側で幅員約7.5mの舗装市道に接面するほぼ台形状の大規模地。北東側, 南東側にすみ切りあり。		
都市計画法 建築基準法 上の主な制限	都市計画区域	市街化区域	
	用途区域	準工業地域	
	日影規制	—	
	建ぺい率	60%	
	容積率	200%	
供給処理施設の状況	電気	可	中国電力(株)倉敷営業所
	上水道	可	倉敷市水道営業課児島営業所
	公共下水	可	倉敷市児島支所建設課
	都市ガス	—	
交通機関	JR瀬戸大橋線	最寄駅	児島駅
公共機関等	市役所	倉敷市役所児島支所	
	小学校	市立琴浦東小学校	
	中学校	市立琴浦中学校	
	銀行	中国銀行田の口支店	
	郵便局	児島唐琴郵便局	
参考事項	① 昭和47年建築。鉄筋コンクリート造2階建1,931㎡。平成3年浴室作業棟(鉄骨造72.90㎡)増築 ② 平成14年度末用途廃止 ③ 地質調査は実施していない。 ④ 土壌汚染調査は実施していない。		

## 旧唐琴荘売却に伴う特記事項

項 目	内 容
建物内の備品等	建物内には使用していた備品等が一部残っていますが、これらについては落札者が不要であれば落札者の責任で処分してください。
給排水設備	現況は不明です。
空調設備	現状のままでの使用は不可能と思われます。
受電変電設備	同上 PCBの使用について確認が必要です。
消防用設備	現状のままでの使用は不可能と思われます。
照明設備	同上
防水	防水層の破損が推察され、建物内に漏水が認められます。
外壁	経年を上回る劣化は認められません。
耐震補強	耐震診断はしていませんが、昭和47年建築の建物のため、耐震補強が必要と思われます。
その他	

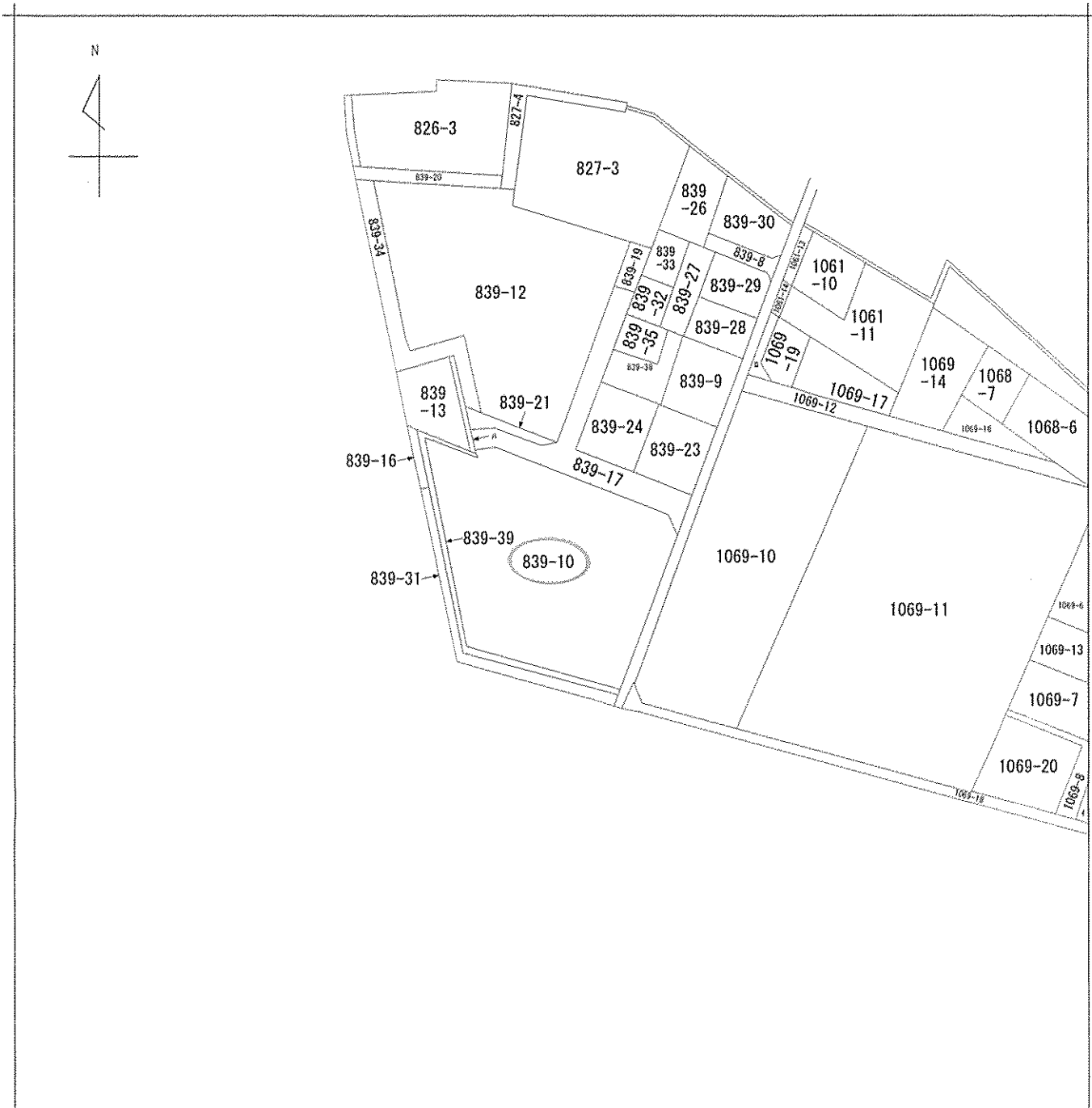
- 注) 1. 本施設の利用に当たっては専門家による点検等を行なってください。
2. 本施設の落札者には設計図書等はお渡しいたしますが、保存すべきすべての図面等は揃っていません。予めご了承ください。
3. 本施設内の植栽や工作物等は現状有姿のまま引渡します。
4. 入札に際して本施設に関する質問等がある場合は、必ず入札前に財産活用課(426-3161)へお問合せください。

# 物件2 位置図



倉敷市児島唐琴4丁目付近

縮尺 1 / 2,000  60m

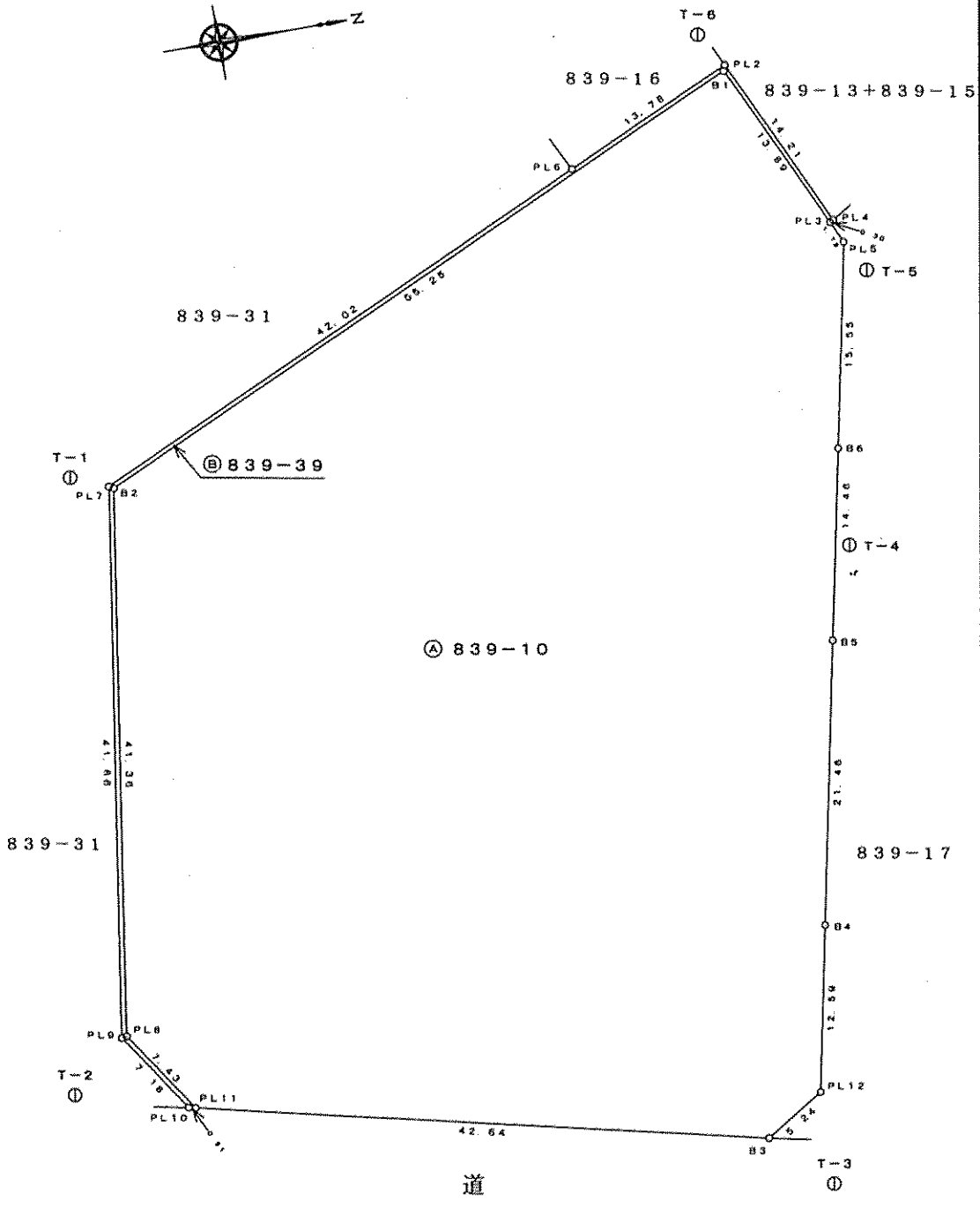


請求部	所在	倉敷市児島唐琴四丁目				地番	839番10		
出力縮	縮尺不明	精度区分	座標系番号又は記号	分類	地図に準ずる図面		種類	旧土地台帳附属地図	
作成年月日				備付年月日(原図)			補記項		

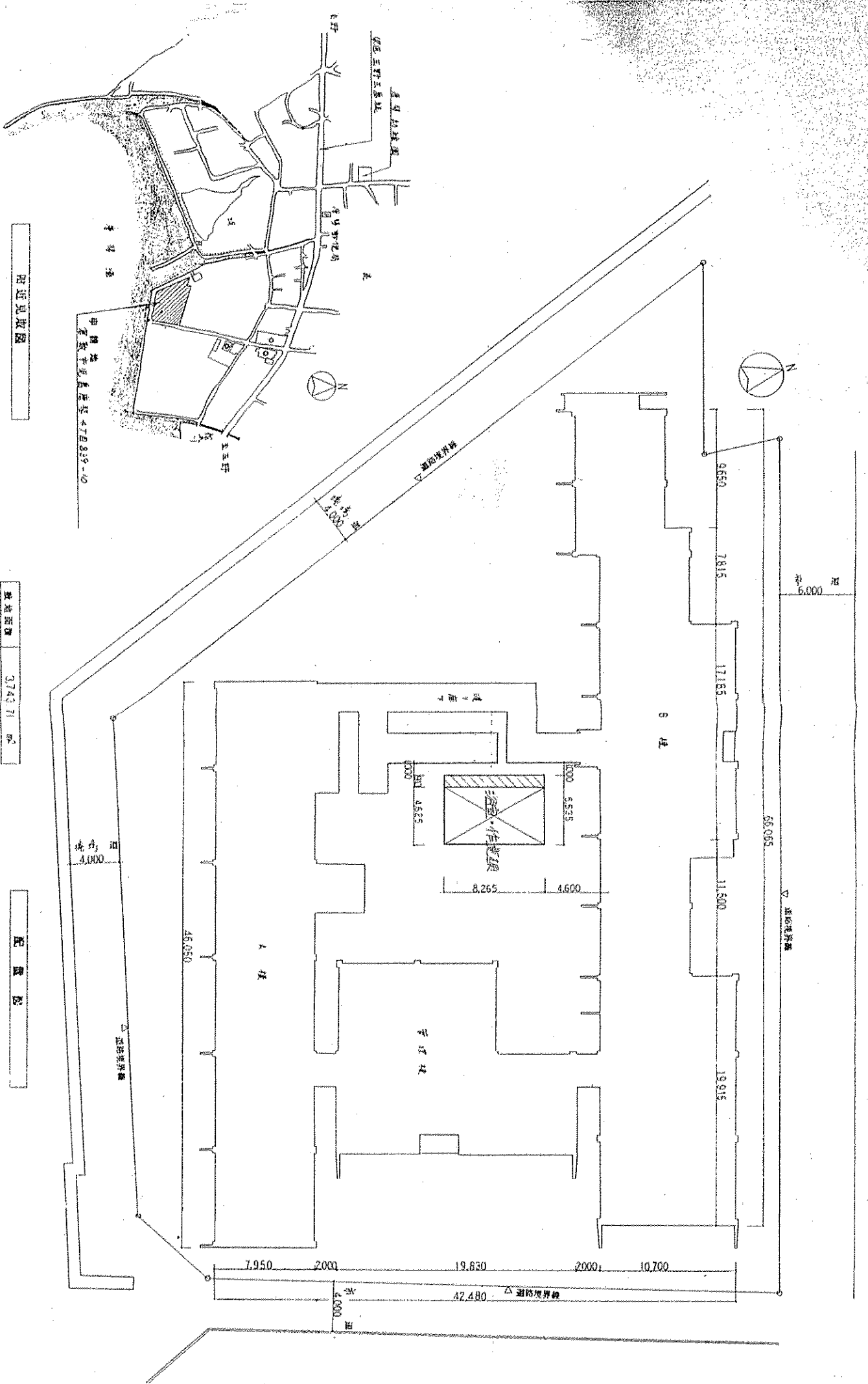
# 測量積地所在図

地番 839番10, 839番39

土地の所在 倉敷市児島唐琴四丁目



申請人	倉敷市長 伊東香織	縮尺	1 / 500
-----	-----------	----	---------



附近景观图

建筑面积 3743.71 ㎡

配景图



物件2 唐琴四丁目(旧唐琴荘)現地写真

